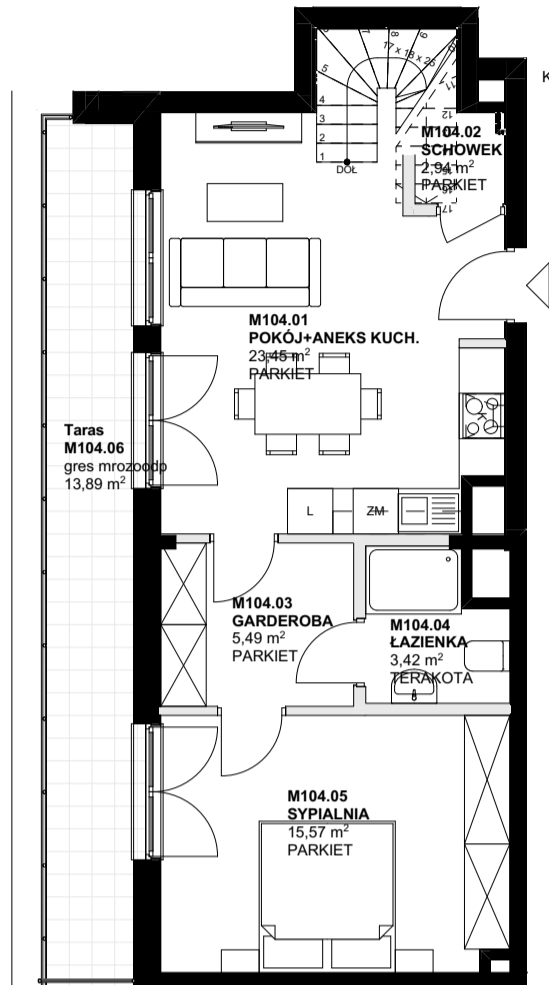




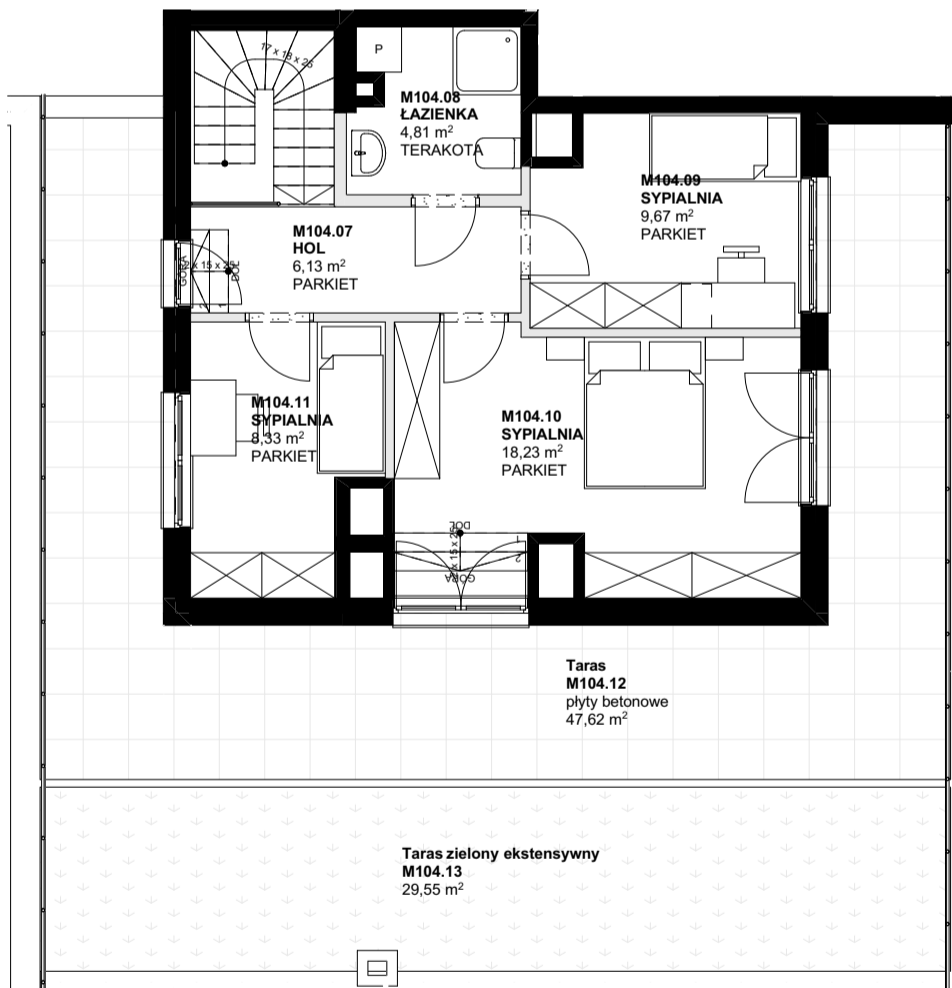
osiedle Ołówkowa



POZIOM I



ANTRESOLA



- ściany działowe
- ściany nośne

SKALA 1:100
0 1m 2m 3m

SYTUACJA 1 : 1500



UL. GRAFITOWA

UL. OŁÓWKOWA



BIURO SPRZEDAŻY:

PRUSZKÓW
ul. Grafitowa 7
tel. 504 116 699

TYP LOKALU

mieszkanie

NUMER LOKALU

104

KLATKA SCHODOWA

3

KONDYGNACJA

3 + antresola

POMIESZCZENIA

5 pokoi + aneks kuchenny

POW. LOKALU NETTO

98,04 m² (50,87 + 47,17)

POW. LOKALU BRUTTO

102,04 m² (52,83 + 49,21)

BALKON / LOGGIA / TARAS

13,89 m² + 47,62 m² + 29,55 m²

W MIESZKANIACH MOGĄ POJAWIĆ SIĘ ZMIANY W ZWIĄZKU Z ZAAWANSOWANIEM PROJEKTÓW INSTALACJI I KONSTRUKCJI. POWIERZCHNIA MIESZKAŃ MOŻE ULEC ZMIANIE DO 5%.

STUDIO R arch. Ryszard Rogala, nr upr. WA1176/94, ul. Drzymały 1 lok.9 05-800 Pruszków, tel. 22 730 01 09 biuro@studiorr.eu