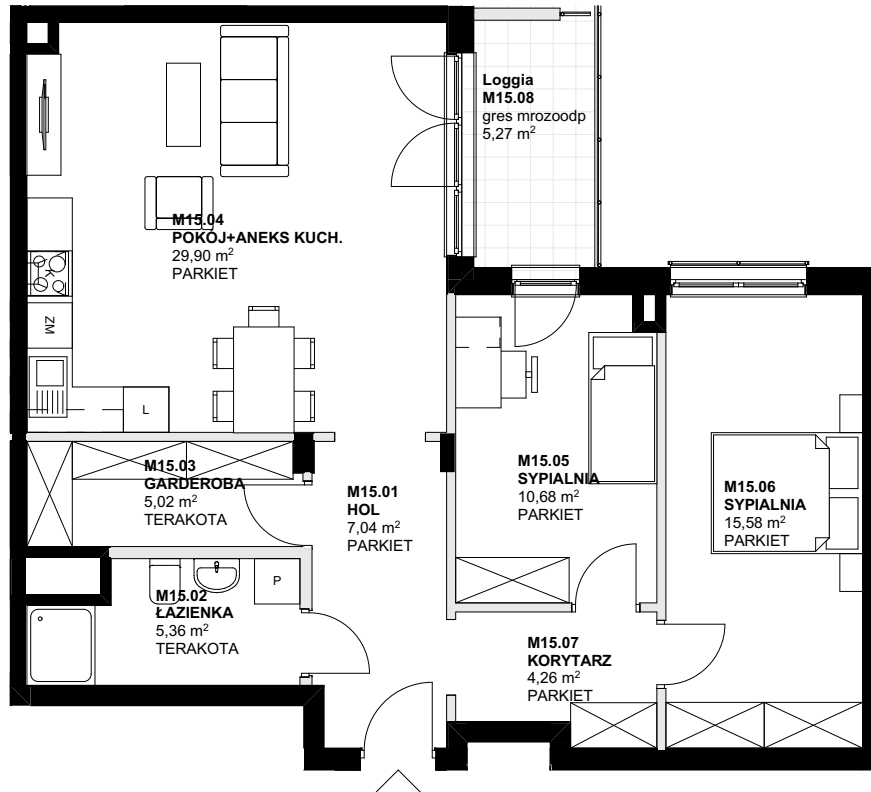




osiedle Ołówkowa

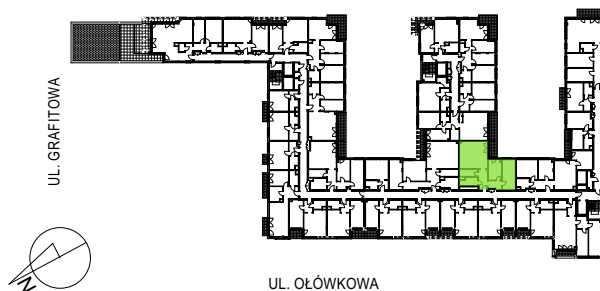


- ściany działowe
- ściany nośne

SKALA 1:100



SYTUACJA 1 : 1500



TYP LOKALU

mieszkanie

NUMER LOKALU

15

KLATKA SCHODOWA

1

KONDYGNACJA

1

POMIESZCZENIA

3 pokoje + aneks kuchenny

POW. LOKALU NETTO

77,84 m²

POW. LOKALU BRUTTO

80,86 m²

BALKON / LOGGIA / TARAS

5,27 m²



GLIF
Generalny Wykonawca Inwestycji

BIURO SPRZEDAŻY:

PRUSZKÓW
ul. Grafitowa 7
tel. 504 116 699

W MIESZKANIACH MOGĄ POJAWIĆ SIĘ ZMIANY W ZWIĄZKU Z ZAAWANSOWANIEM PROJEKTÓW INSTALACJI I KONSTRUKCJI. POWIERZCHNIA MIESZKAŃ MOŻE ULEC ZMIANIE DO 5%.

STUDIO R arch. Ryszard Rogala, nr upr. WA1176/94, ul. Drzymały 1 lok.9 05-800 Pruszków, tel. 22 730 01 09 biuro@studiorr.eu