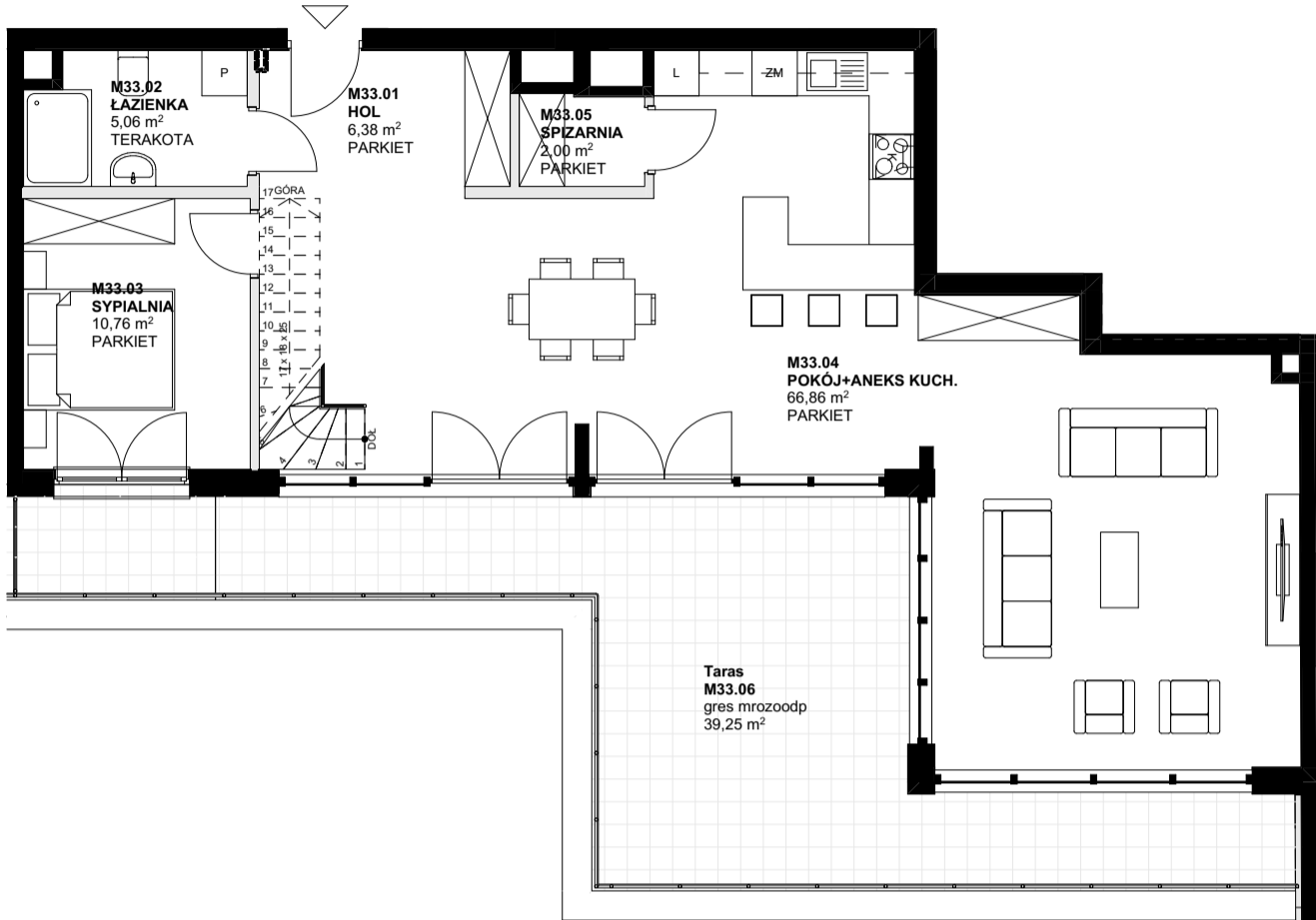
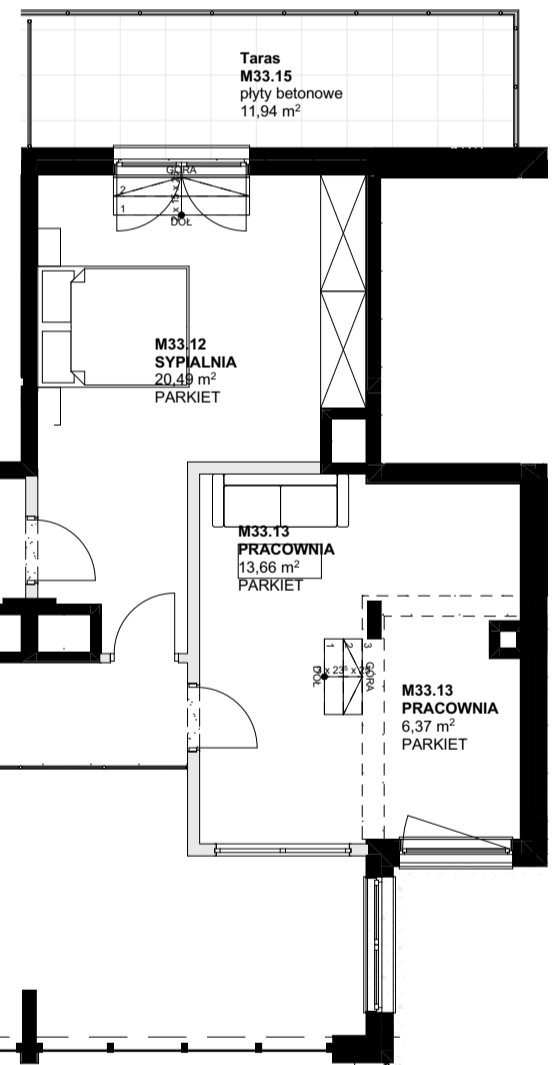




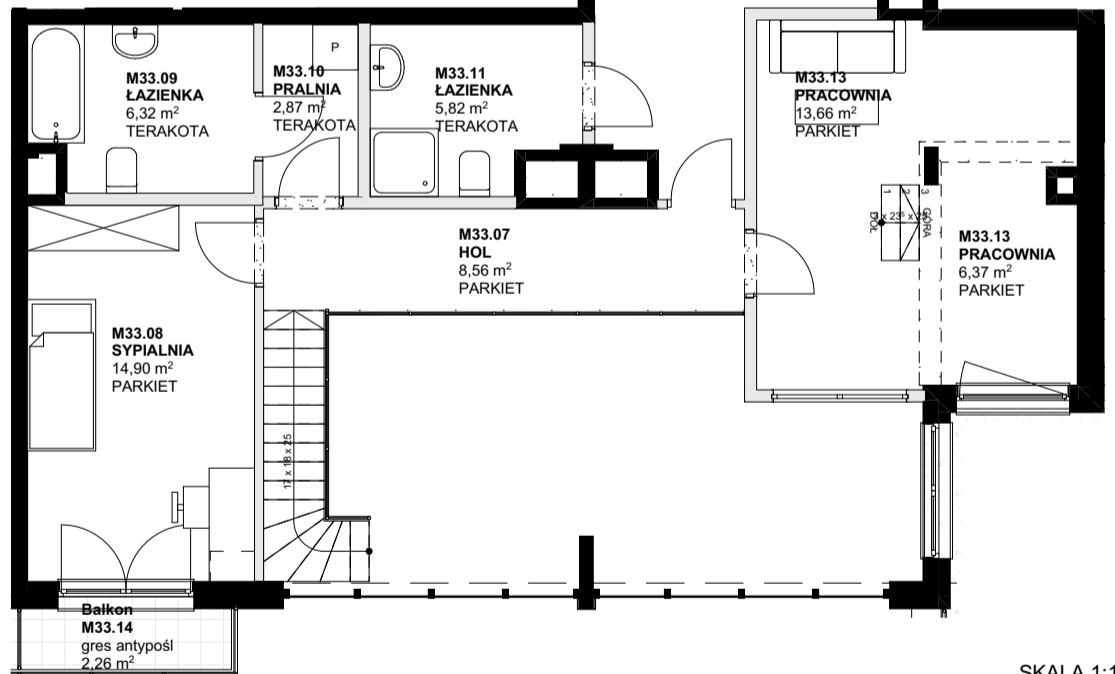
osiedle Ołówkowa



POZIOM I



ANTRESOLA



- ściany działowe
- ściany nośne

SKALA 1:100



SYTUACJA 1 : 1500



UL. GRAFITOWA

III piętro

antresola

UL. OŁÓWKOWA



BIURO SPRZEDAŻY:

PRUSZKÓW
ul. Grafitowa 7
tel. 504 116 699

TYP LOKALU	mieszkanie
NUMER LOKALU	33
KLATKA SCHODOWA	1
KONDYGNACJA	3 + antresola
POMIESZCZENIA	5 pokoi + aneks kuchenny
POW. LOKALU NETTO	170,05 m ² (91,06 + 78,99)
POW. LOKALU BRUTTO	175,30 m ² (92,27 + 83,03)
BALKON / LOGGIA / TARAS	39,25 m ² + 2,26 m ² + 11,94 m ²

W MIESZKANIACH MOGĄ POJAWIĆ SIĘ ZMIANY W ZWIĄZKU Z ZAAWANSOWANIEM PROJEKTÓW INSTALACJI I KONSTRUKCJI. POWIERZCHNIA MIESZKAŃ MOŻE ULEC ZMIANIE DO 5%.

STUDIO R arch. Ryszard Rogala, nr upr. WA1176/94, ul. Drzymały 1 lok.9 05-800 Pruszków, tel. 22 730 01 09 biuro@studiorr.eu