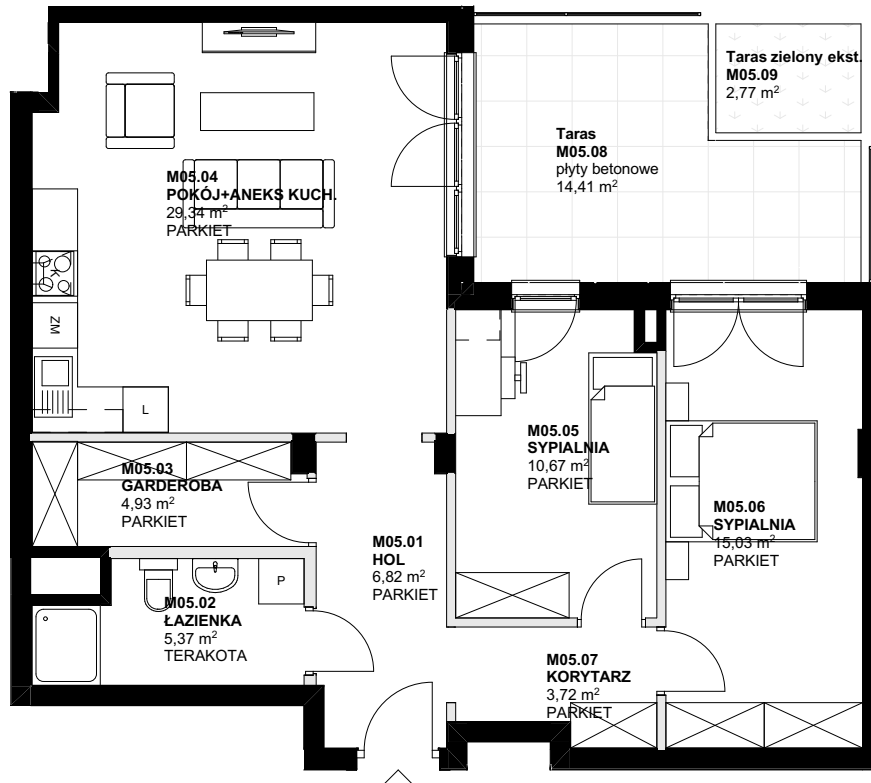




osiedle Ołówkowa

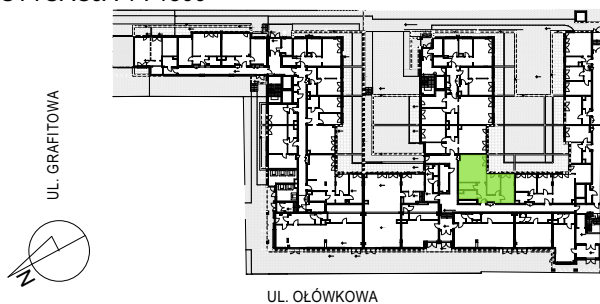


■ ściany działowe

SKALA 1:100



SYTUACJA 1 : 1500



UL. OŁÓWKOWA

TYP LOKALU

mieszkanie

NUMER LOKALU

05

KLATKA SCHODOWA

1

PIĘTRO

parter

POMIESZCZENIA

3 pokoje + aneks kuchenny

POW. LOKALU

75,88 m²

BALKON / LOGGIA / TARAS

14,41 m² + 2,77 m²



BIURO SPRZEDAŻY:

ul. Ołówkowa 9, Pruszków
tel. 504 116 699

W LOKALACH MOGĄ POJAWIĆ SIĘ ZMIANY W ZWIĄZKU Z ZAAWANSOWANIEM PROJEKTÓW INSTALACJI I KONSTRUKCJI. POWIERZCHNIA LOKALI MOŻE ULEC ZMIANIE DO 5%.