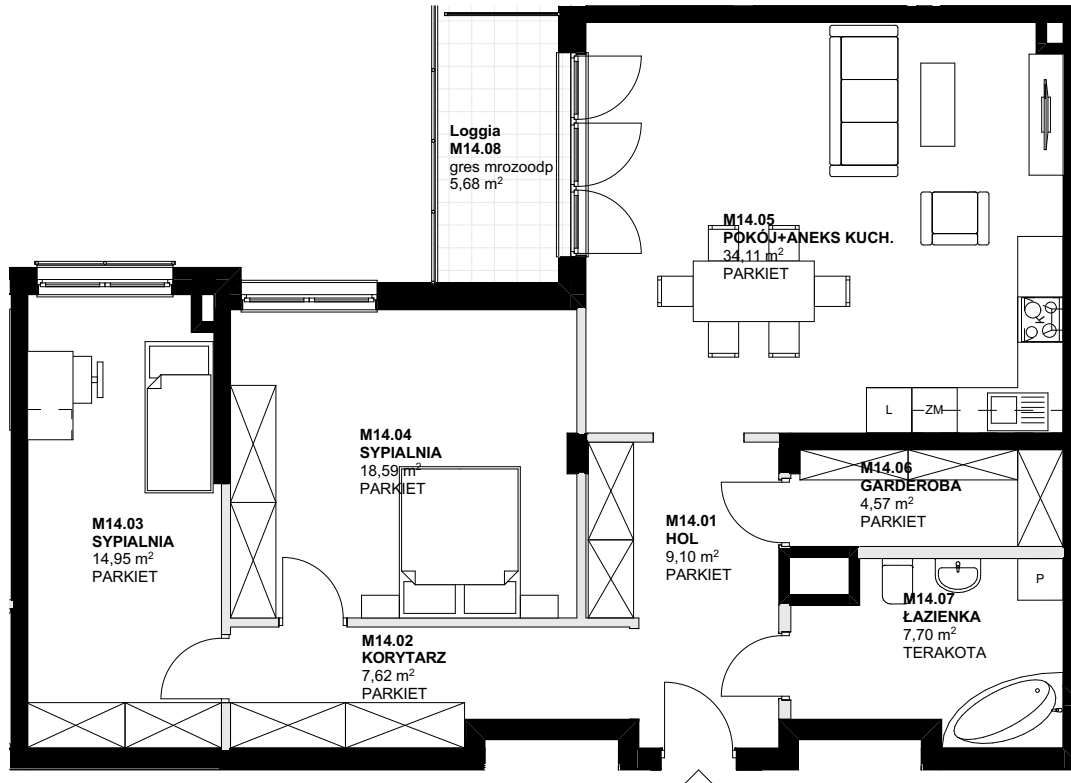




osiedle Ołówkowa

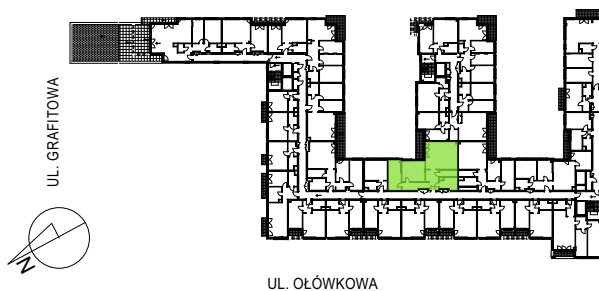


■ ściany działowe

SKALA 1:100



SYTUACJA 1 : 1500



TYP LOKALU

mieszkanie

NUMER LOKALU

14

KLATKA SCHODOWA

1

PIĘTRO

1

POMIESZCZENIA

3 pokoje + aneks kuchenny

POW. LOKALU

96,64 m²

BALKON / LOGGIA / TARAS

5,68 m²



BIURO SPRZEDAŻY:

ul. Ołówkowa 9, Pruszków
tel. 504 116 699

W LOKALACH MOGĄ POJAWIĆ SIĘ ZMIANY W ZWIĄZKU Z ZAAWANSOWANIEM PROJEKTÓW INSTALACJI I KONSTRUKCJI. POWIERZCHNIA LOKALI MOŻE ULEC ZMIANIE DO 5%.