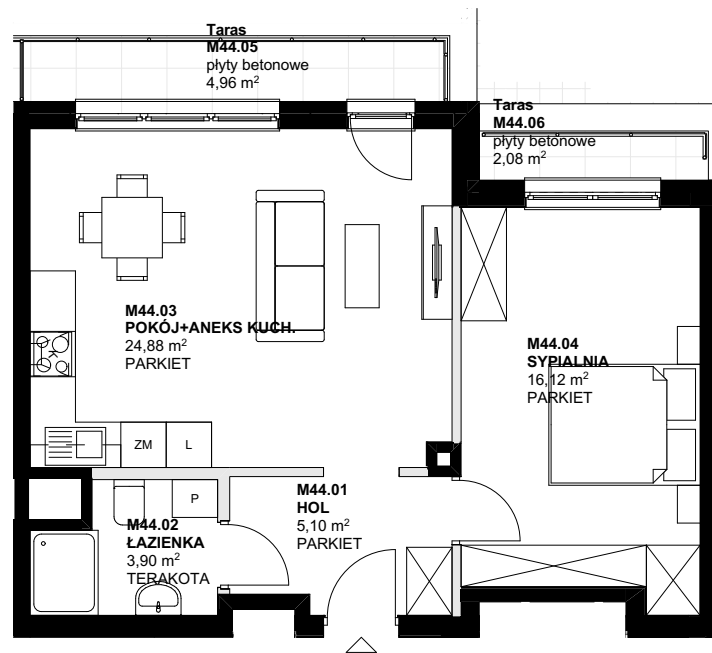




osiedle Ołówkowa

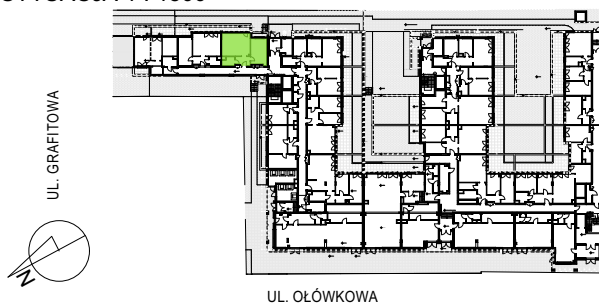


■ ściany działowe

SKALA 1:100



SYTUACJA 1 : 1500



UL. OŁÓWKOWA

TYP LOKALU

mieszkanie

NUMER LOKALU

44

KLATKA SCHODOWA

2

PIĘTRO

parter

POMIESZCZENIA

2 pokoje + aneks kuchenny

POW. LOKALU

50,00 m²

BALKON / LOGGIA / TARAS

4,96 m² + 2,08 m²



BIURO SPRZEDAŻY:

ul. Ołówkowa 9, Pruszków
tel. 504 116 699

W LOKALACH MOGĄ POJAWIĆ SIĘ ZMIANY W ZWIĄZKU Z ZAAWANSOWANIEM PROJEKTÓW INSTALACJI I KONSTRUKCJI. POWIERZCHNIA LOKALI MOŻE ULEC ZMIANIE DO 5%.